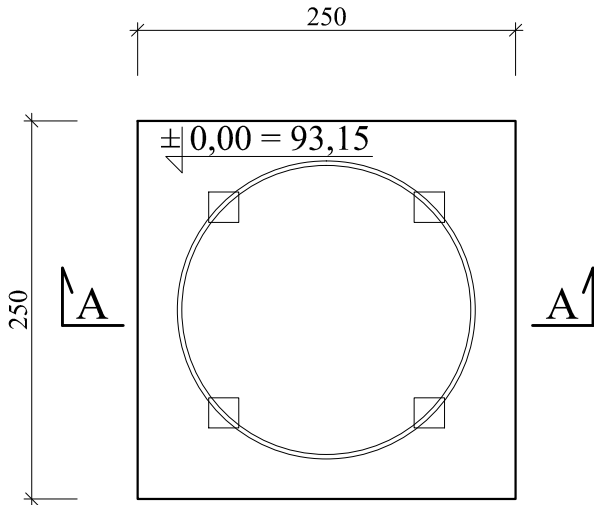
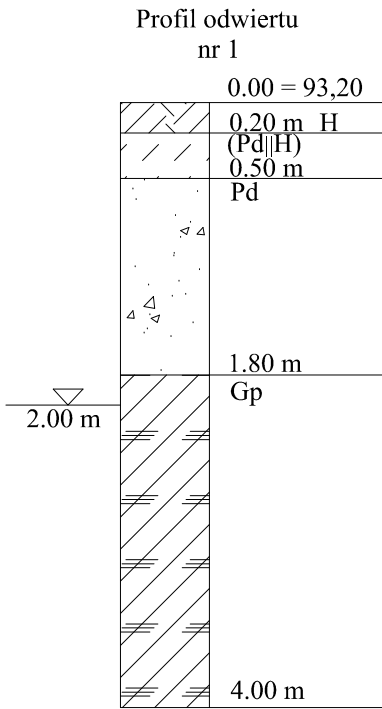
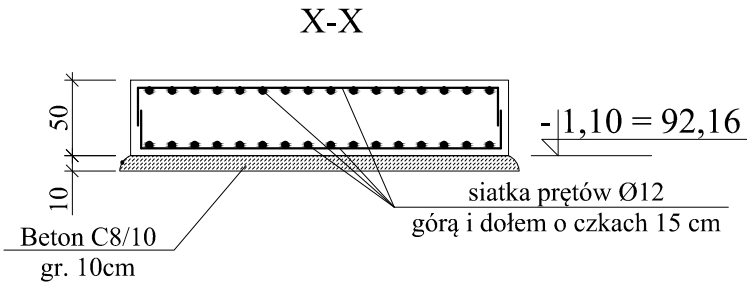
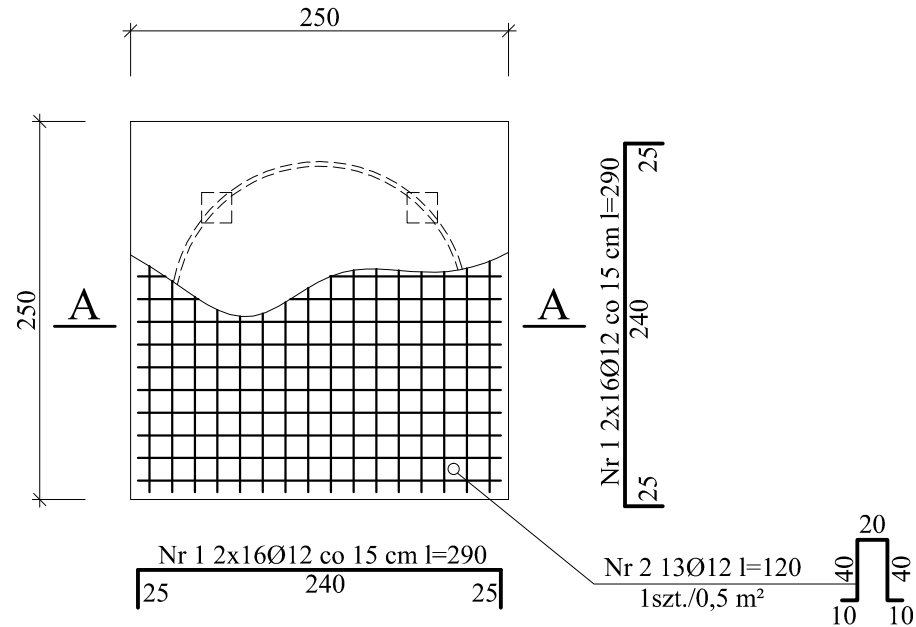


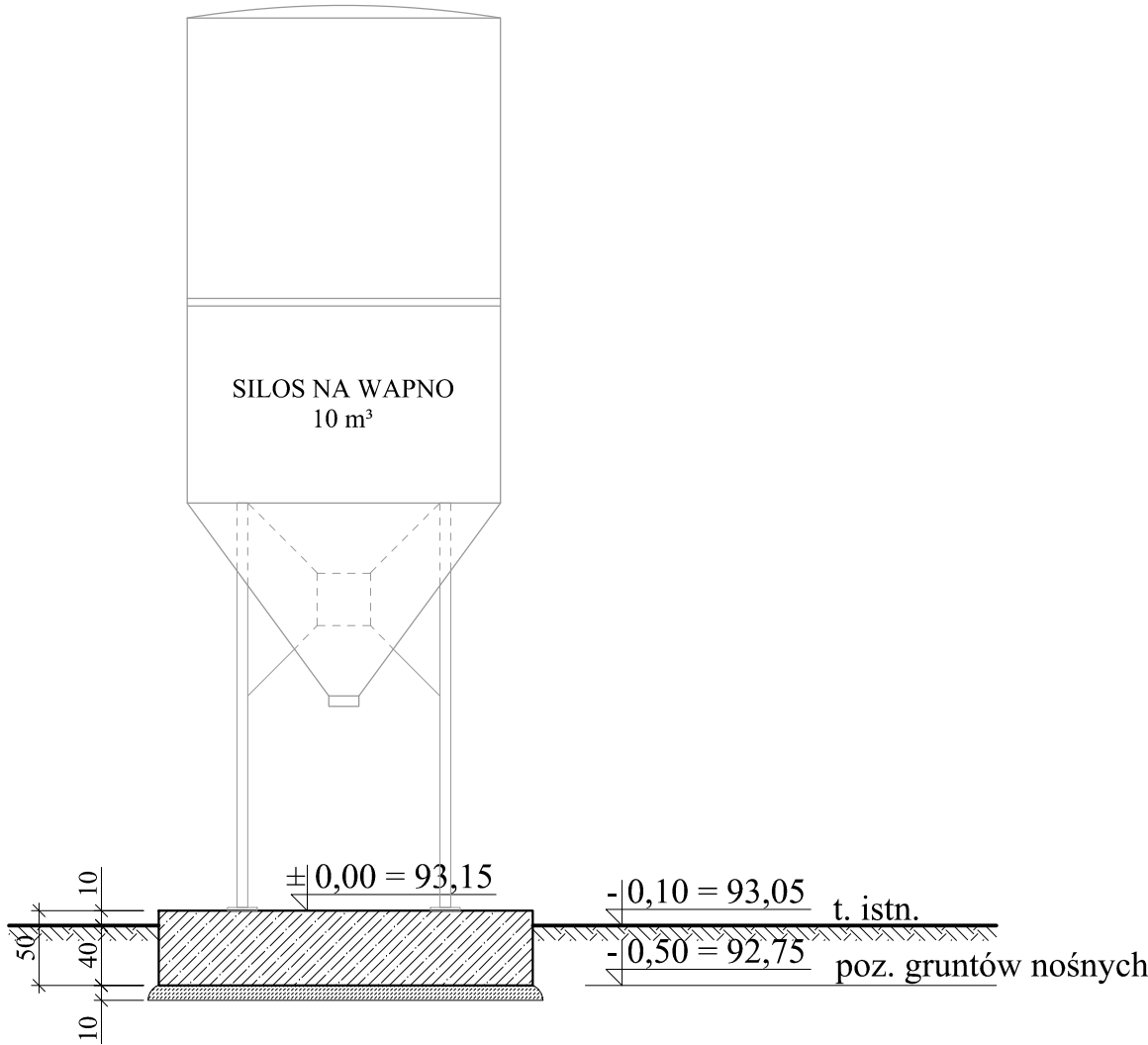
RZUT PŁYTY FUNDAMENTOWEJ



ZBROJENIE PŁYTY FUNDAMENTOWEJ



PRZEKRÓJ A-A



BETON C16/20 (B20)  
STAL A-III  
A-0 (strzemiona)

PPUH "PROXIMA" Spółka z o.o. w Chodzieży PRACOWNIA PROJEKTOWA			
Zamawiający: <b>Gmina Osięciny</b> <b>ul. I Armii Wojska Polskiego 14, 88-220 Osięciny</b>			
Obiekt: <b>Przebudowa istniejącej oczyszczalni ścieków w części dotyczącej wymiany urządzeń technologicznych w miejscowości Osięciny</b>			Skala <b>1:50</b>
	imię i nazwisko	Podpis	Data
Projektant br. arch.:			<b>05.09.2016</b>
Projektant br. konstr.:	<b>inż. Krzysztof Czapczyk</b> <b>upr. nr WKP/0178/PWOK/05</b>		Nr arch. <b>14/16</b>
As. projektanta:	<b>mgr inż. Katarzyna Król-Cymbaluk</b>		
As. projektanta:			
Tytuł rys.	<b>Płyta fundamentowa</b> <b>pod silos z wapnem - projekt</b>		Nr rys. <b>22</b>

UWAGI:

1. Płytę fundamentową posadawić na gruntach nośnych
2. W przypadku wystąpienia w poziomie posadowienia płyty fundamentowej gruntów nienośnych należy niezwłocznie poinformować projektanta
3. W przypadku zlokalizowania podziemnych kabli pod projektowanym fundamentem dla silosu na wapno należy je zabezpieczyć lub przesunąć fundament